

KOŽENÁ BUNDA JARI V2, JARI HOODED, JOYCE V2, JOYCE HOODED

INFORMÁCIE PRE POUŽÍVATEĽA

PRED POUŽITÍM SI POZORNE PREČÍTAJTE TIETO INFORMÁCIE.

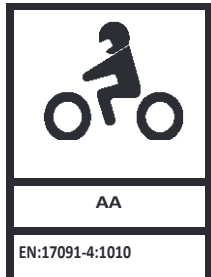
POZOR

Miera rizika alebo nebezpečenstva, ktoré motocyklista podstúpi, úzko súvisí s typom jazdy a povahou nehody. Jazdci sú vyzvaní, aby si starostlivo vybrali ochranné odevy pre motocyklistov, ktoré zodpovedajú ich aktivitám a rizikám. Iné odevy alebo kombinácie odevov certifikované podľa série noriem EN:17092-2;3 -4, -5 a -6 môžu poskytnúť vhodnejšiu ochranu ako tento odev, ale môžu mať nadváhu alebo ich ergonomický tvar či penalizácia tepelného stresu spojené s ich použitím, môžu byť pre niektorých ľudí neprijateľné. Tento OOP je navrhnutý tak, aby poskytoval ochranu v horúcom prostredí, ktoré si vo všeobecnosti vyžaduje použitie ľahkých materiálov. Iné odevy alebo kombinácie odevov certifikované podľa série noriem EN:17092-2,3, 4, 5 alebo 6 môžu poskytnúť väčšiu ochranu ako tieto odevy, hoci môžu mať za následok neprijateľné tepelné namáhanie v horúcom prostredí.

POUŽITIE S INÝMI OBLEČENIAMÍ

Tento odev môže ovplyvniť výkon prilby alebo nohavíc. Aby ste zaistili správne prispôsobenie a prekrytie s inými odevmi, noste prilbu, nohavice a rukavice a vložte manžetu rukavice do rukávu ochrannej bundy. Tento odev neobsahuje chránič chrbta. V prípade pribalenia chrbtového chrániča skontrolujte polohu a nasadenie podľa pokynov výrobcu.

ÚROVEŇ VÝKONU



Tento piktogram znamená, že ide o odev pre motocyklistov spĺňajúci úroveň ochrany AA podľa EN:17012-4:2020.

Toto oblečenie obsahuje chrániče ramien a lakťov certifikované podľa EN:1621•1•2012

CE: Toto oblečenie je certifikované (ES) podľa nariadenia (EÚ) 2016/25 a EN17092.

NEPOUŽÍVAJTE TENTO ODEV AK BY STE Z NEHO ODSTRÁNILI OCHRANU PROTI NÁRAZU.

ŽIADEN OOP ANI KOMBINÁCIA OOP NEMÔŽE PONÚKAŤ KOMPLETNÚ OCHRANU PRED ZRANENÍM.

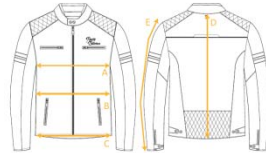
Tento odev neobsahuje žiadne škodlivé látky.

Dámsky ODEV JOYCE JE DOSTUPNÝ vo veľkostiach: 36, 38, 40, 42, 44, 46

Pánsky ODEV JARI JE DOSTUPNÝ vo veľkostiach: S,M,L,XL,2XL,3XL,4XL

Aby ste zabezpečili dokonalé prispôsobenie odevu, zmerajte si obrys hrudníka (A), pásu (B) a výšku (C) v centimetroch a v Rusty Stitches tabuľke vyhľadajte najvhodnejšiu veľkosť. Oblečte si najvhodnejší odev podľa svojich mier, zapnite a skontrolujte, či chrániče dokonale sedia a či je v jazdeckej polohe dostatočný presah medzi bundou a nohavicami.

Jari Hooded V2							
	S	M	L	XL	XXL	3XL	4XL
A 1/2 Chest	56	58	60	62	64	66	68
B 1/2 Waist	52	54	56	58	60	62	64
C 1/2 Bottom	50	52	54	56	58	60	62
D Sleeve length	64	65	66	67	68	69	70
E Shoulder	49	50	51	52	53	54	55
F Back length	70	71	72	73	74	75	76



Joyce V2 Hooded						
	36	38	40	42	44	46
A 1/2 Chest	49	51	53	55	57	59
B 1/2 Waist	46	48	50	52	54	56
C 1/2 Bottom	48	50	52	54	56	60
D Sleeve length	60	61	62	63	64	65
E Shoulder	40	41	42	43	44	45
F Back length	63	64	65	66	67	68



POKYNY NA SKLADOVANIE

Odev uchovávajte na suchom a odolnom mieste, chráňte pred slnečným žiarením a ohniskom tepla a chladu. Ak je to možné, skladujte v pôvodnom obale. Udržujte ho ďaleko od chemických látok, ktoré by mohli poškodiť materiál a spôsobiť, že odev stratí svoje ochranné vlastnosti.

NÁVOD NA ÚDRŽBU Povrchové čistenie len vlhkou špongiou.



REVÍZIA

Pred použitím skontrolujte materiál, chrániče proti nárazu, výstuhy, uzávery a pozrite či sú v perfektnom stave. V prípade, že OOP nevyhovuje tejto požiadavke, požiadajte oficiálneho distribútora výrobku o výmenu alebo ho odmietnite.

BALENIE

Aby sa zabezpečilo správne skladovanie odevu, predáva sa v plastovom vrecku. Uchovajte si ho pre budúce uskladnenie.

Dodávateľ: JOPA RACING Products, Veldegge 8, 7468 DJ Enter, www.jopa.nl

Dovozca: IP trade s.r.o., Slnečná 2908/1, 926 01 Sereď, IČO:46288244, www.namoto.sk, email: info@namoto.sk